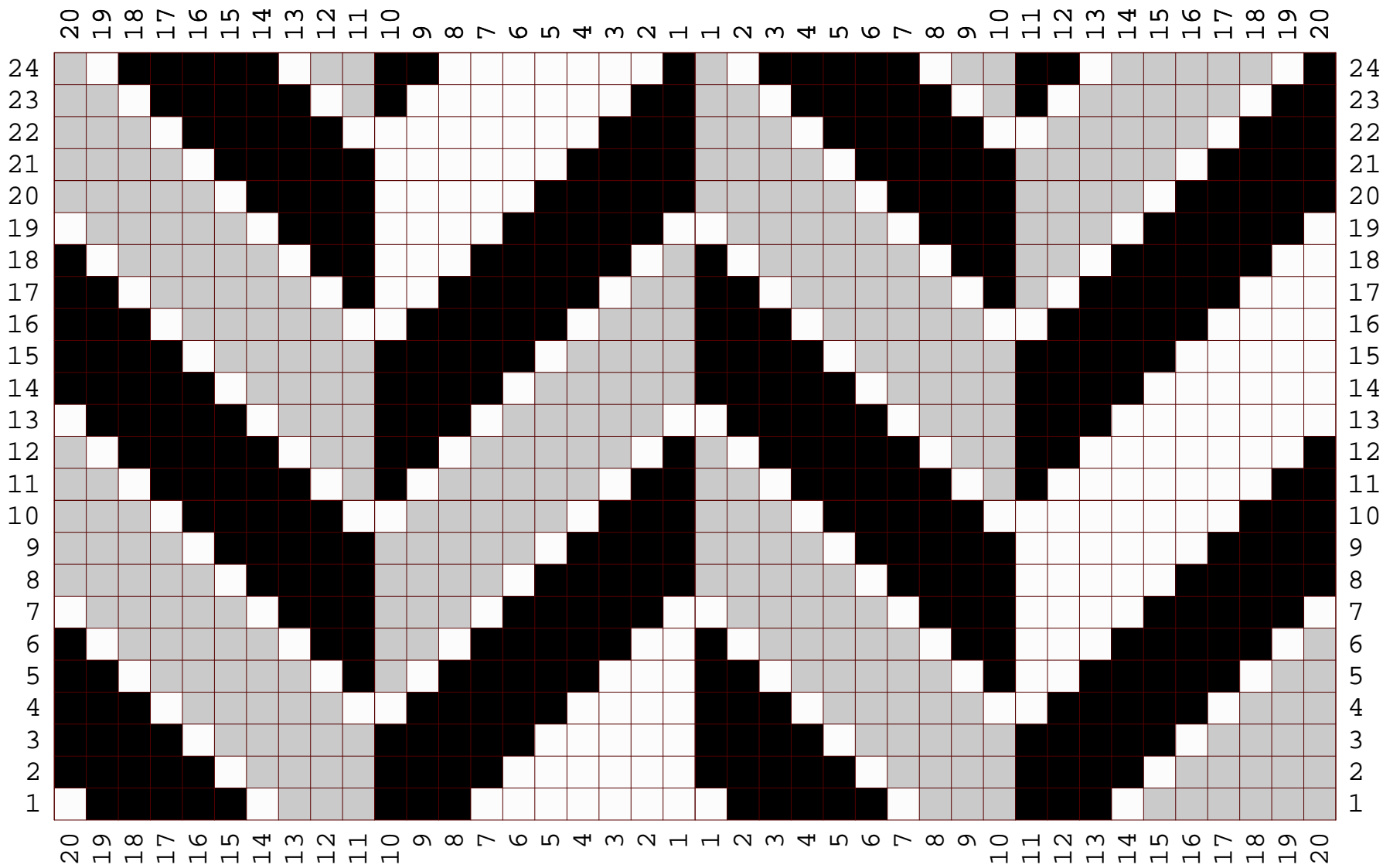


Photo trouvée dans une revue «Elle Québec», à l'été 2014 ou 2015

J'aime bien les chevrons et j'ai tenté de produire le motif avec la PASSAP DUO 80.
Le résultat est présenté dans les pages ci-dessous.



cheveron_noir_gris_blanc_4 (Knit method=3)



Méthode G

Manivelle



Abaisseur



Chariot

BX <-->

N

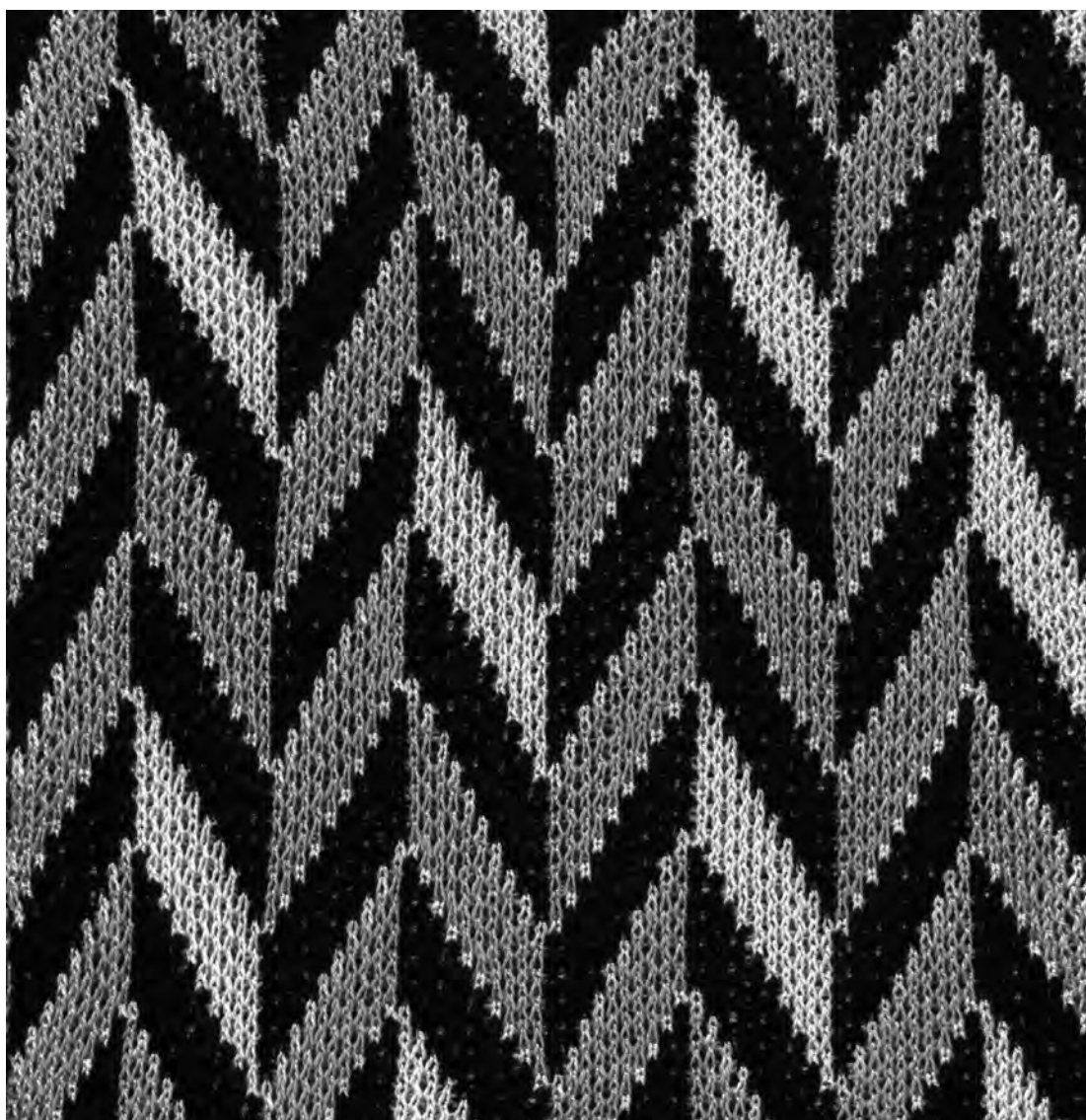
Déco



Fonture arrière (FAR)	Poussoirs hors travail	●	●	●	●	●	●	●	●	●	●	●	●	●	●	●	●	●	●		
	Poussoirs en attente																				
	Poussoirs en travail																				
	Aiguilles hors travail	—————																			
Fonture avant (FAV)	Aiguilles en travail																				
	Aiguilles hors travail	—————																			
	No aiguille	10	9	8	7	6	5	4	3	2	1	1	2	3	4	5	6	7	8	9	10
	Poussoirs en travail	—————																			
	Poussoirs en attente																				
	Poussoirs hors travail	—————																			

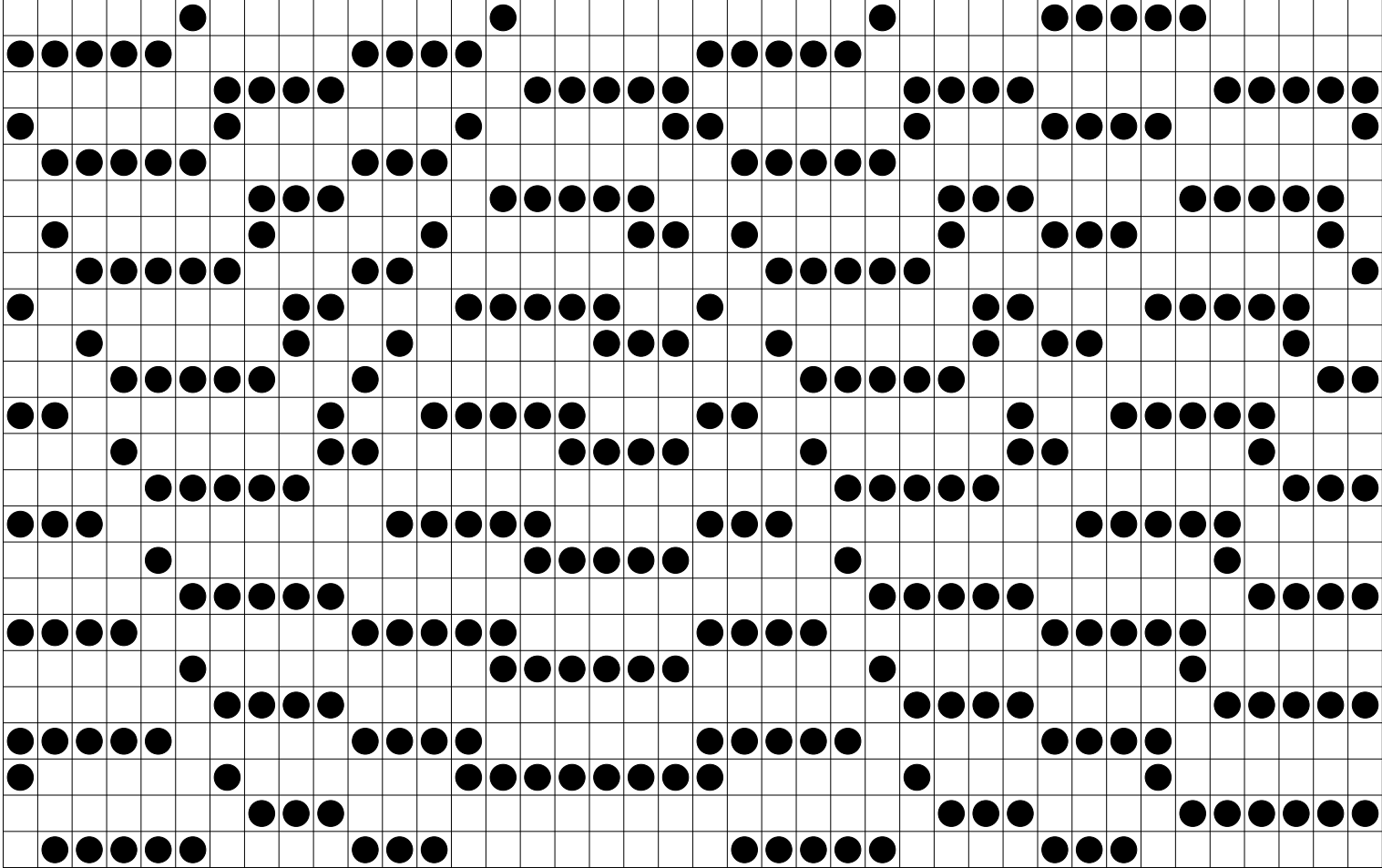
Grandeur de maille de l'échantillon : FAR 3,25 / FAV GM 4

Fibre utilisée Tencel 2/8



No de
ligne Couleurs

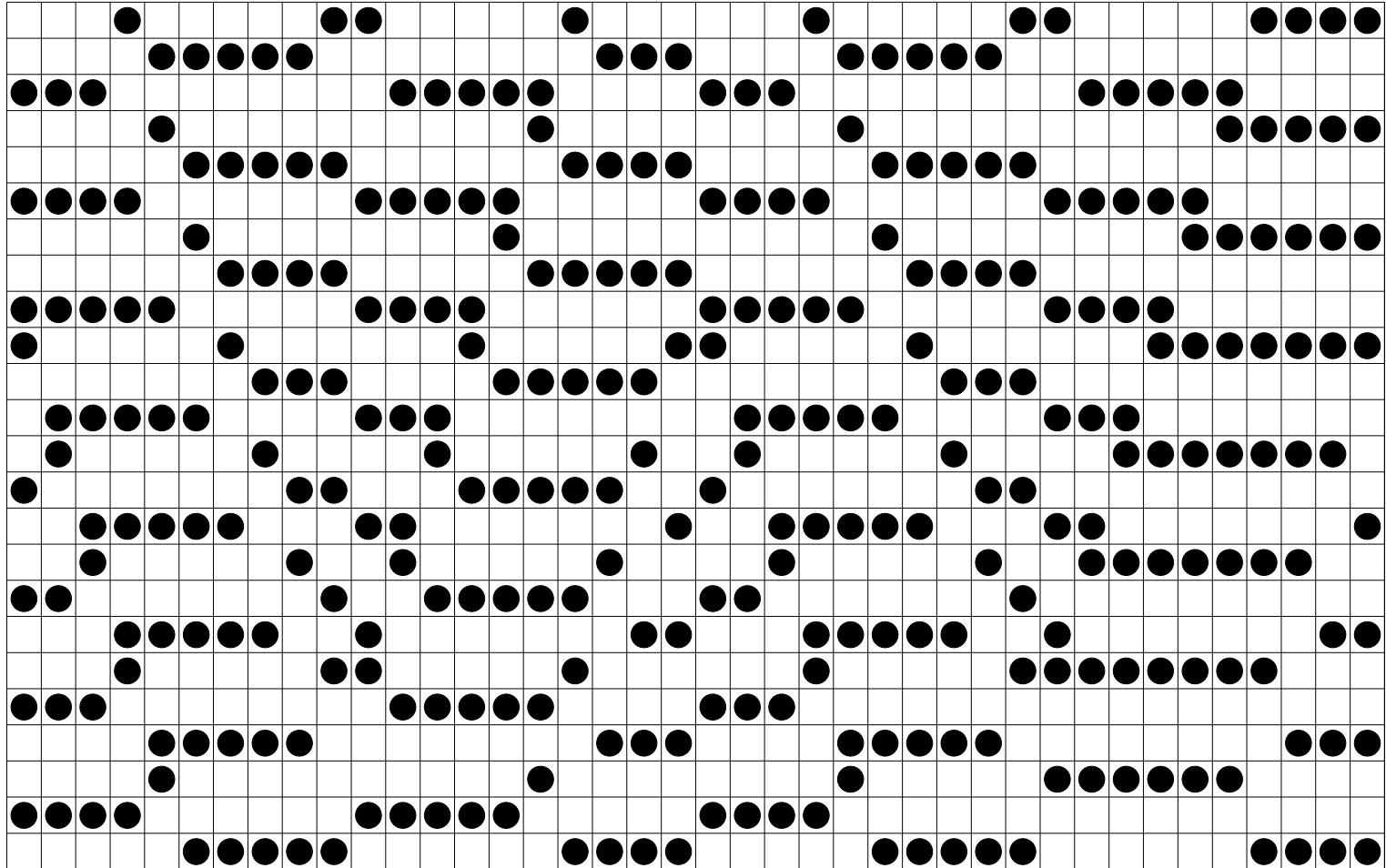
24 3
 23 2
 22 1
 21 3
 20 2
 19 1
 18 3
 17 2
 16 1
 15 3
 14 2
 13 1
 12 3
 11 2
 10 1
 9 3
 8 2
 7 1
 6 3
 5 2
 4 1
 3 3
 2 2
 1 1



Légende des couleurs

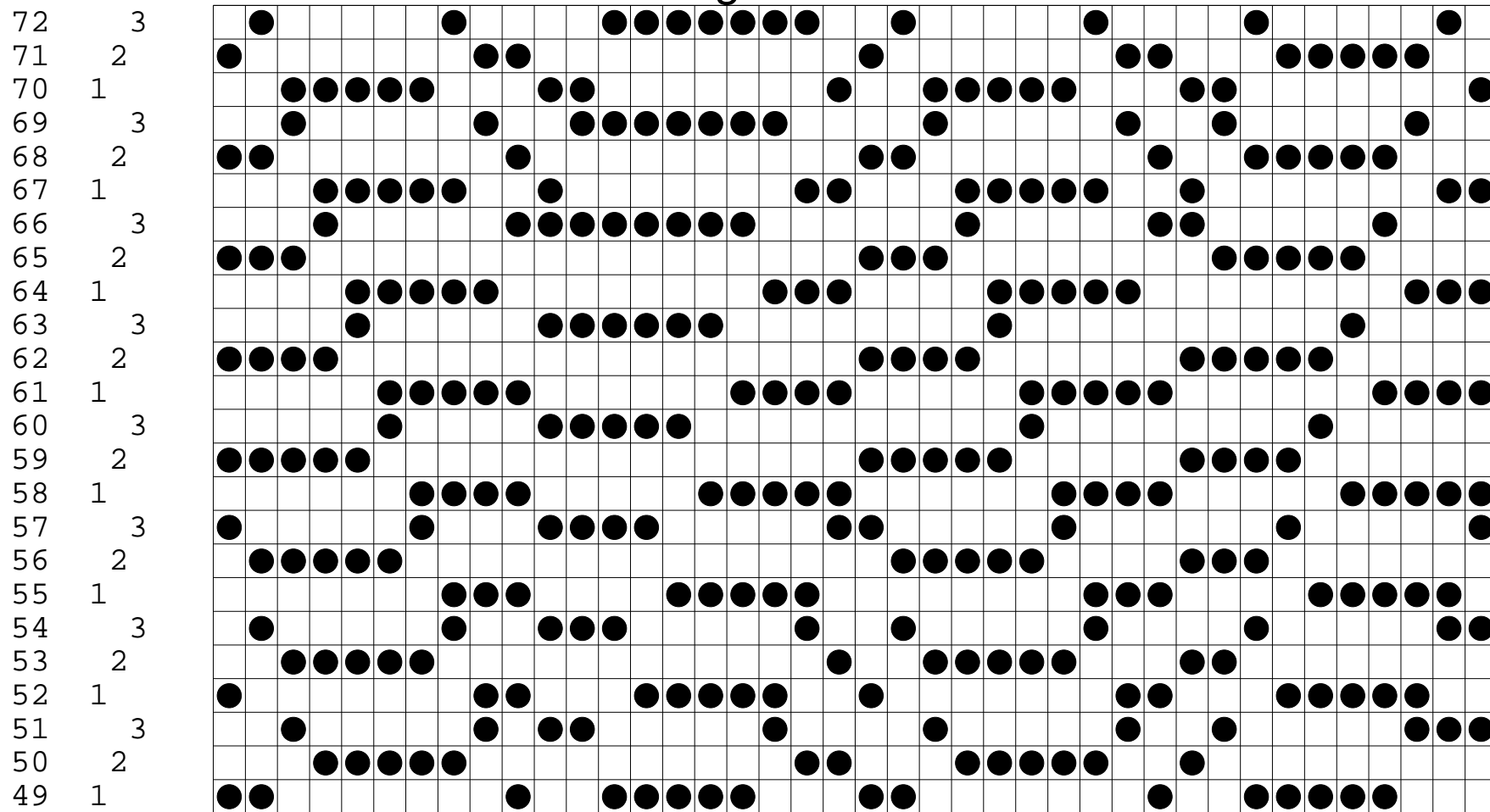
- 1 = Noir
- 2 = Gris
- 3 = Blanc

48 3
 47 2
 46 1
 45 3
 44 2
 43 1
 42 3
 41 2
 40 1
 39 3
 38 2
 37 1
 36 3
 35 2
 34 1
 33 3
 32 2
 31 1
 30 3
 29 2
 28 1
 27 3
 26 2
 25 1



cheveron_noir_gris_blanc_4 (Knit method=3)

- Page 3 of 3



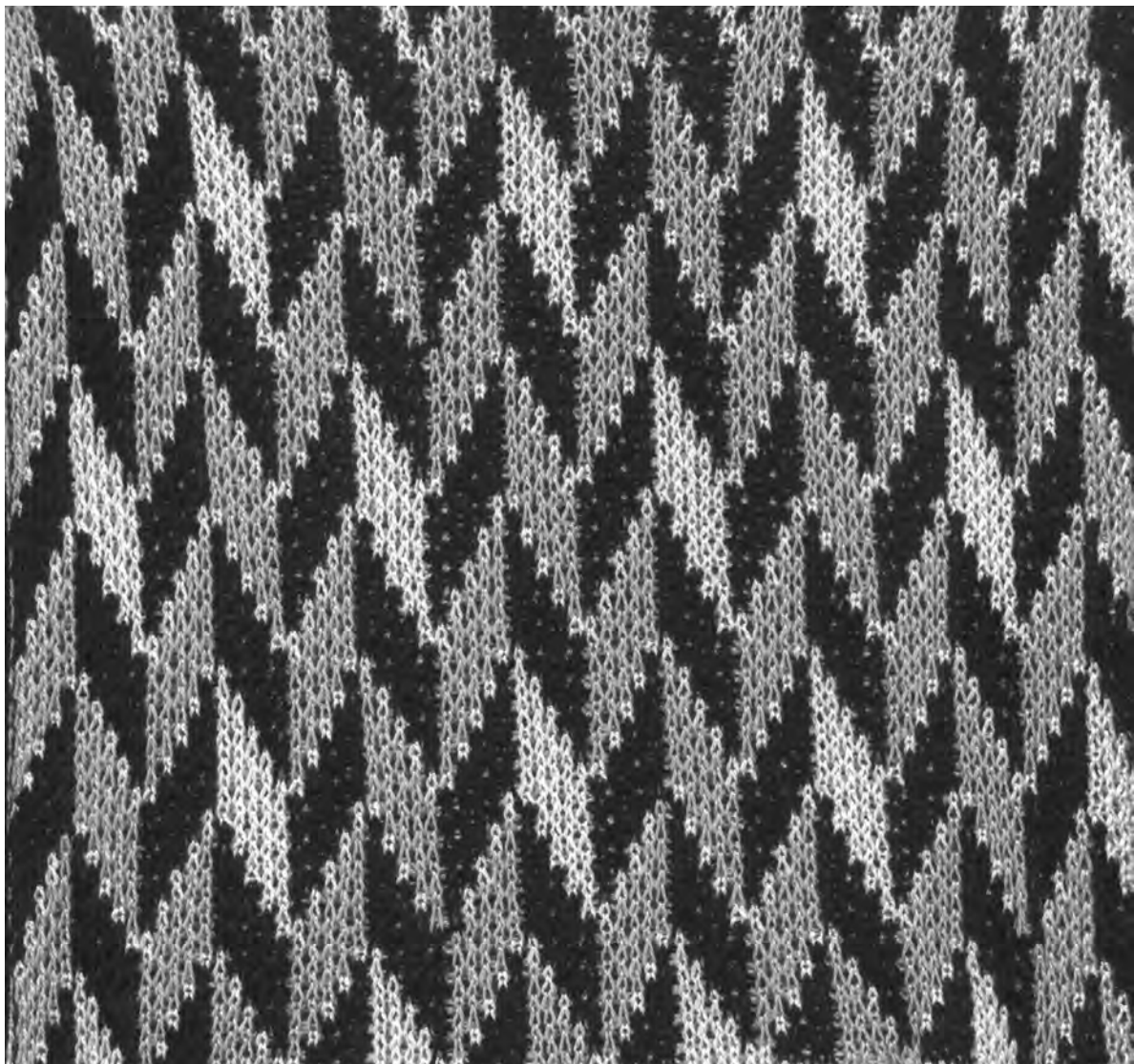
Méthode G



Fonture arrière (FAR)	Poussoirs hors travail	●	●	●	●	●	●	●	●	●	●	●	●	●	●	●	●	●	●		
	Poussoirs en attente																				
	Poussoirs en travail																				
	Aiguilles hors travail	—————																			
Fonture avant (FAV)	Aiguilles en travail	—————																			
	Aiguilles hors travail	—————																			
	No aiguille	10	9	8	7	6	5	4	3	2	1	1	2	3	4	5	6	7	8	9	10
	Poussoirs en travail	—————																			
	Poussoirs en attente																				
	Poussoirs hors travail	—————																			

Grandeur de maille de l'échantillon : FAR 3 / FAV GM 3.75

Fibre utilisée Tencel 2/8



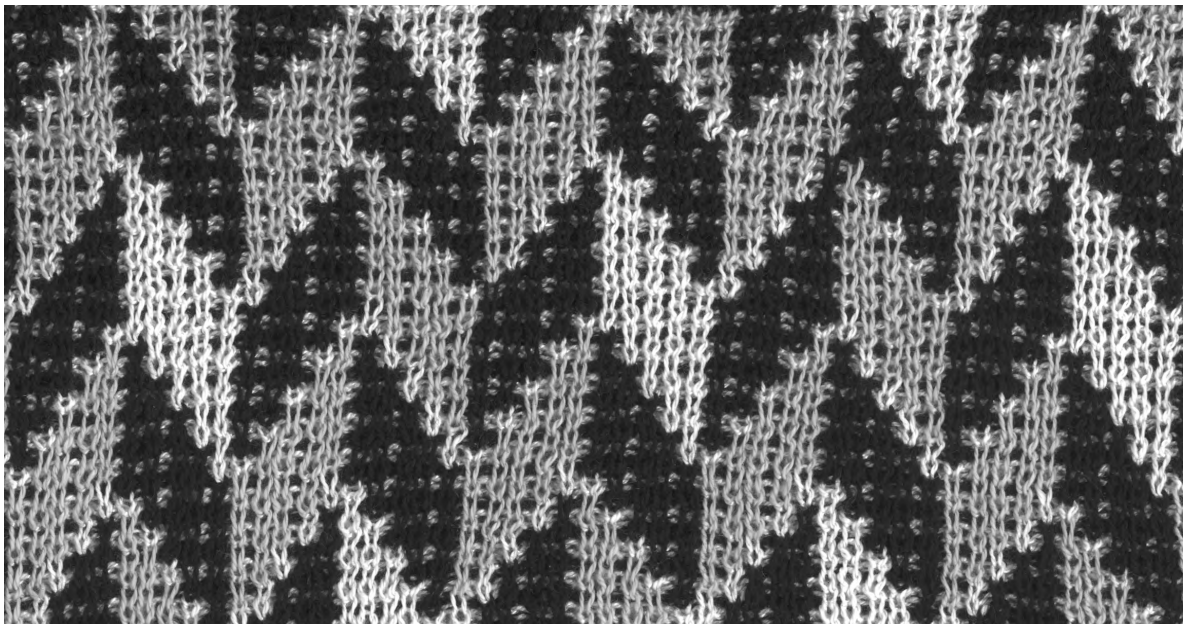
Méthode Gc

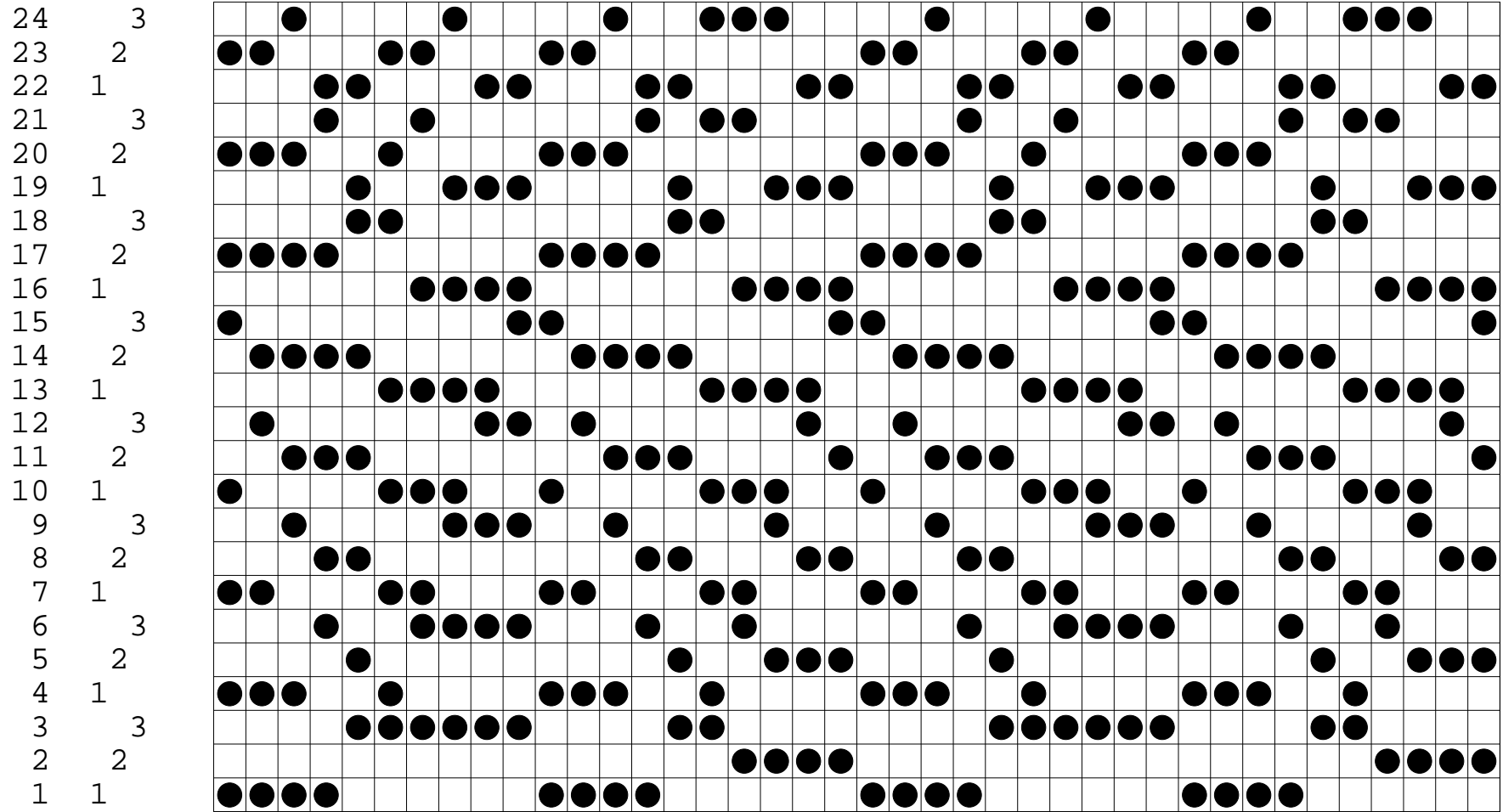


Poussoirs hors travail	●	●	●	●	●	●	●	●	●	●	●	●	●	●	●	●	●	●	●	
Poussoirs en attente																				
Poussoirs en travail	—————																			
Aiguilles hors travail	—————																			
Aiguilles en travail																				
Aiguilles en travail	—————																			
Aiguilles hors travail	—————																			
No aiguille	10	9	8	7	6	5	4	3	2	1	1	2	3	4	5	6	7	8	9	10
Poussoirs en travail	—————																			
Poussoirs en attente																				
Poussoirs hors travail	—————																			

Grandeur de maille de l'échantillon : FAR 3 / FAV GM 3.75

Fibre utilisée Tencel 2/8





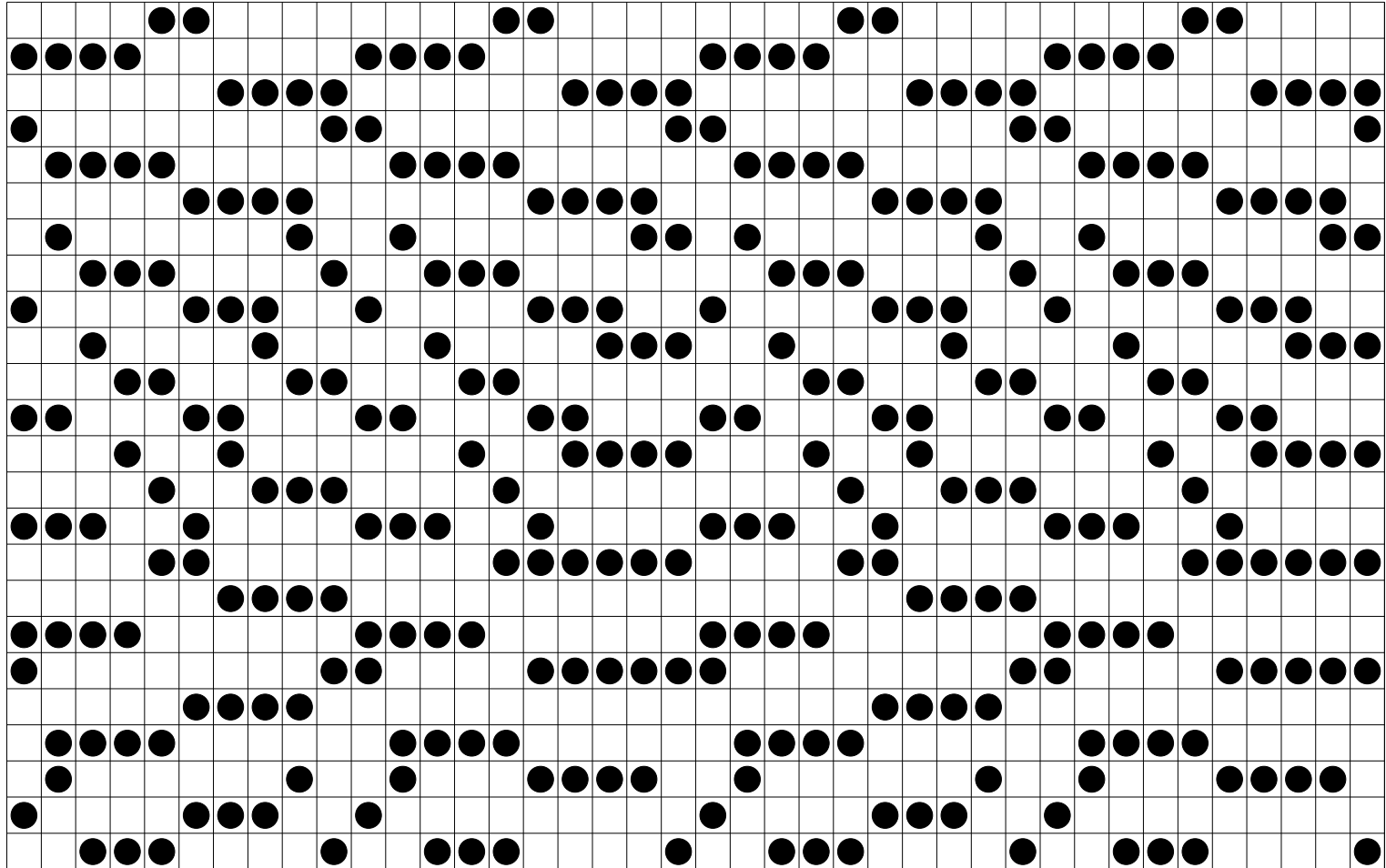
Légende des couleurs

1 = Noir

2 = Gris

3 = Blanc

48 3
 47 2
 46 1
 45 3
 44 2
 43 1
 42 3
 41 2
 40 1
 39 3
 38 2
 37 1
 36 3
 35 2
 34 1
 33 3
 32 2
 31 1
 30 3
 29 2
 28 1
 27 3
 26 2
 25 1



cheveron_noir_gris_blanc_8 (Knit method=3)

- Page 3 of 3

